

Münchenerauer Jugendfußball-Sommerturniere

S_{port}

V_{erantwortung}

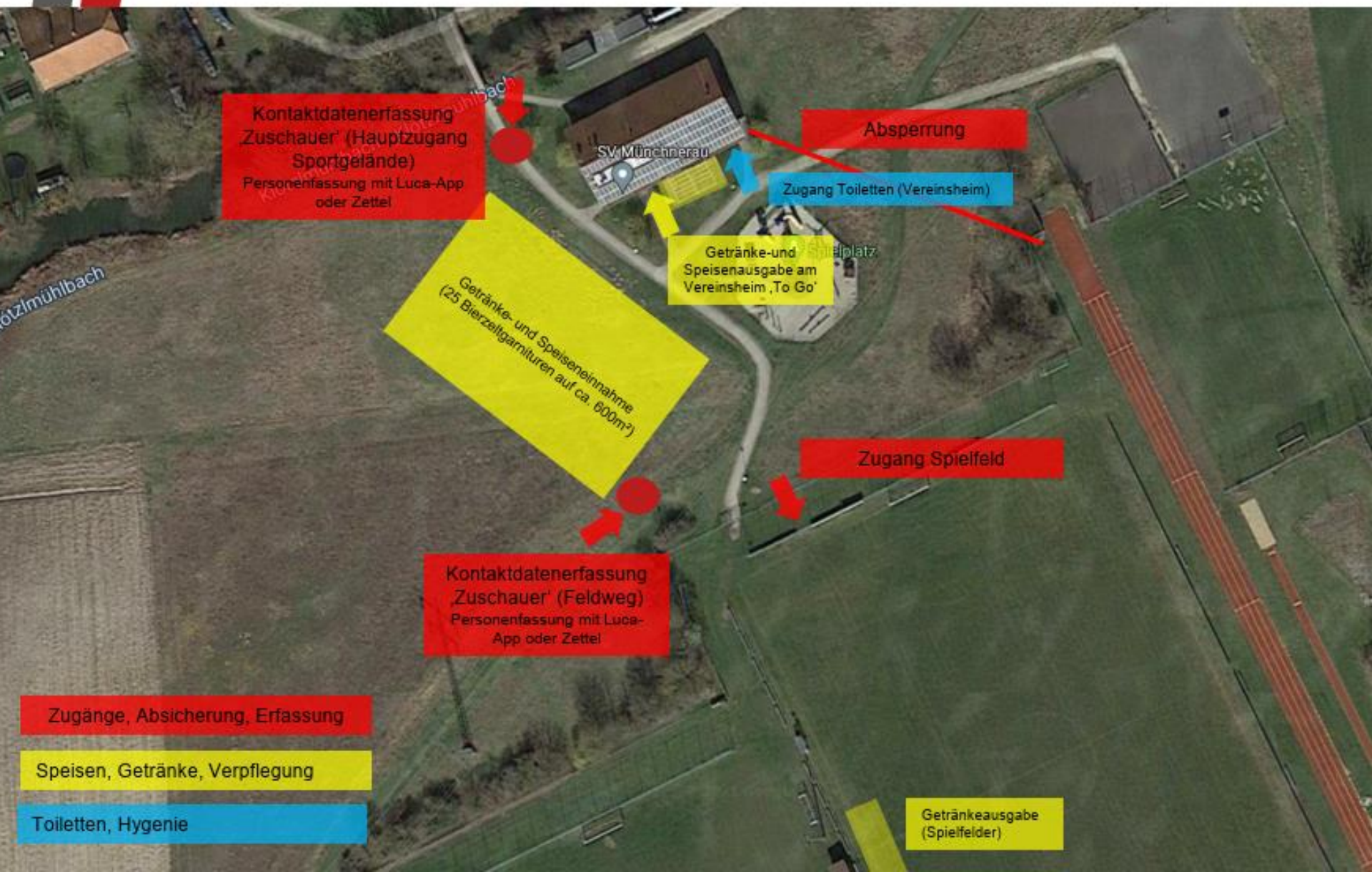
M_{ut}



Platzübersicht und Hygienekonzept

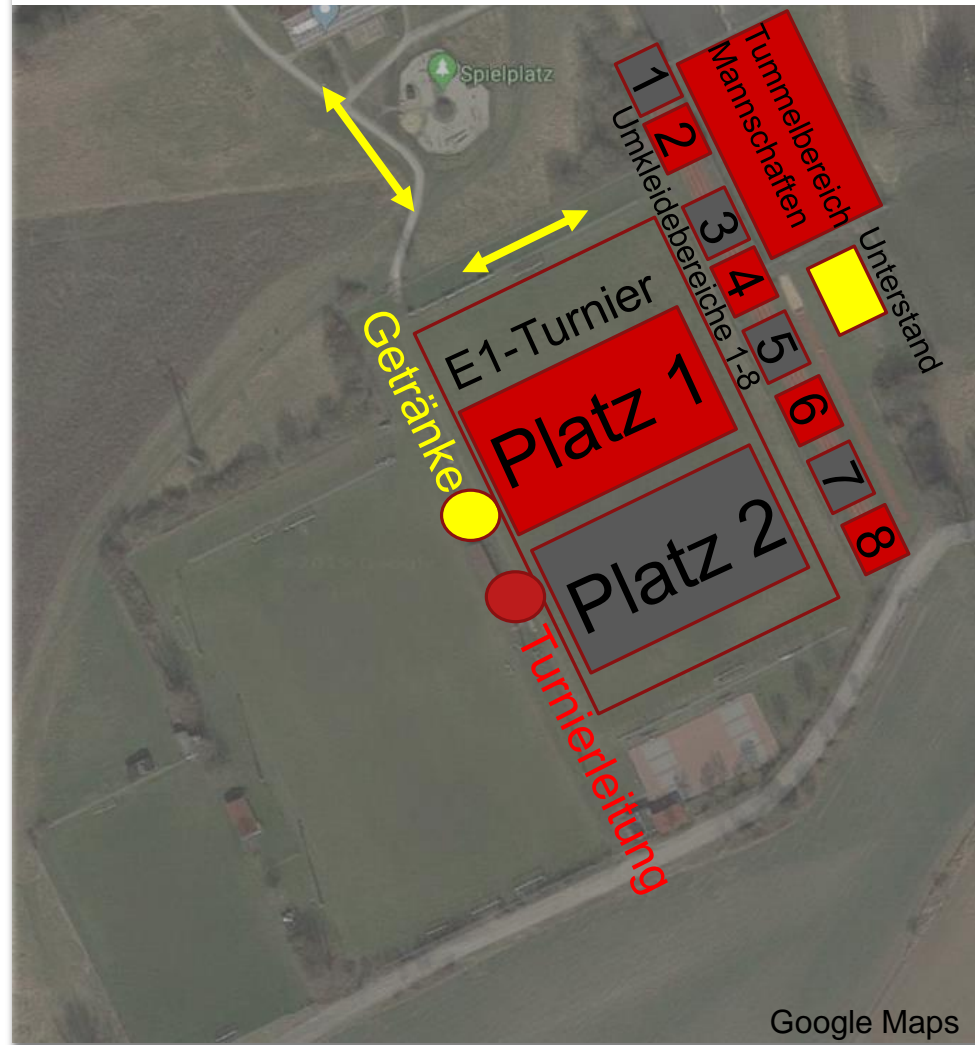
Münchenerauer Fußball-Sommerturniere

Zugänge, Speisen und Getränke

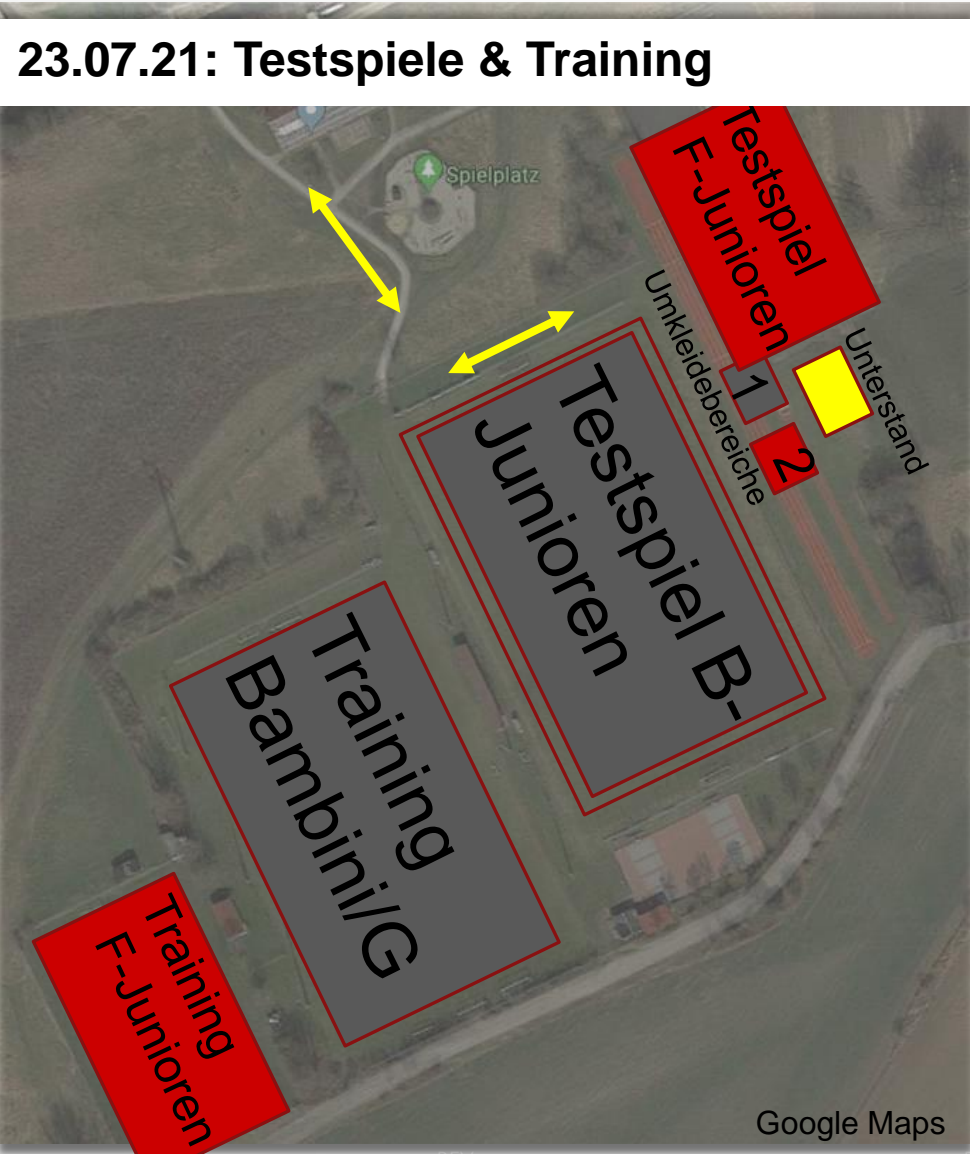


Münchnerauer Jugendfußball-Sommerturniere

17.&18.07.21: E1-, F2- F1-Turnier

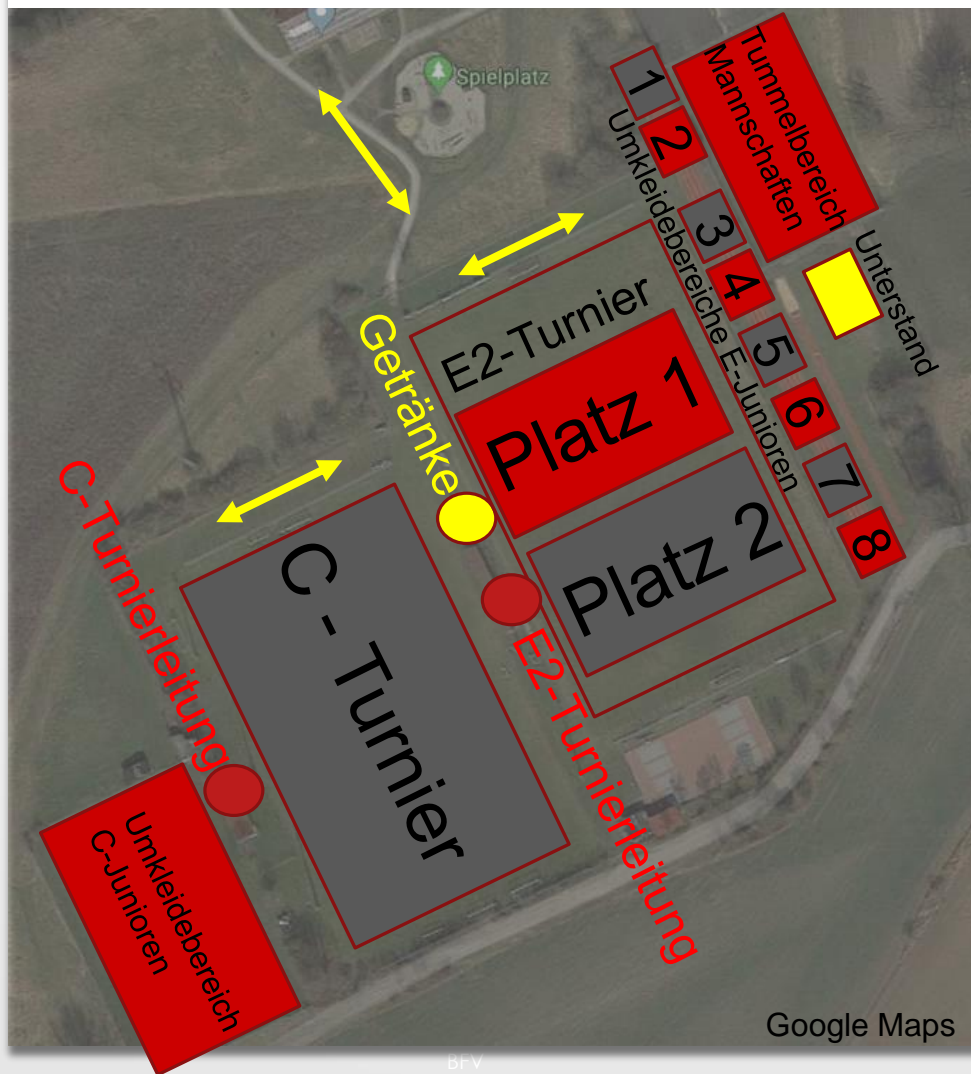


Münchener Jugendfußball-Sommerturniere



Münchener Jugendfußball-Sommerturniere

24.07.21: 9:00 E2-, 09:00 C-Turnier



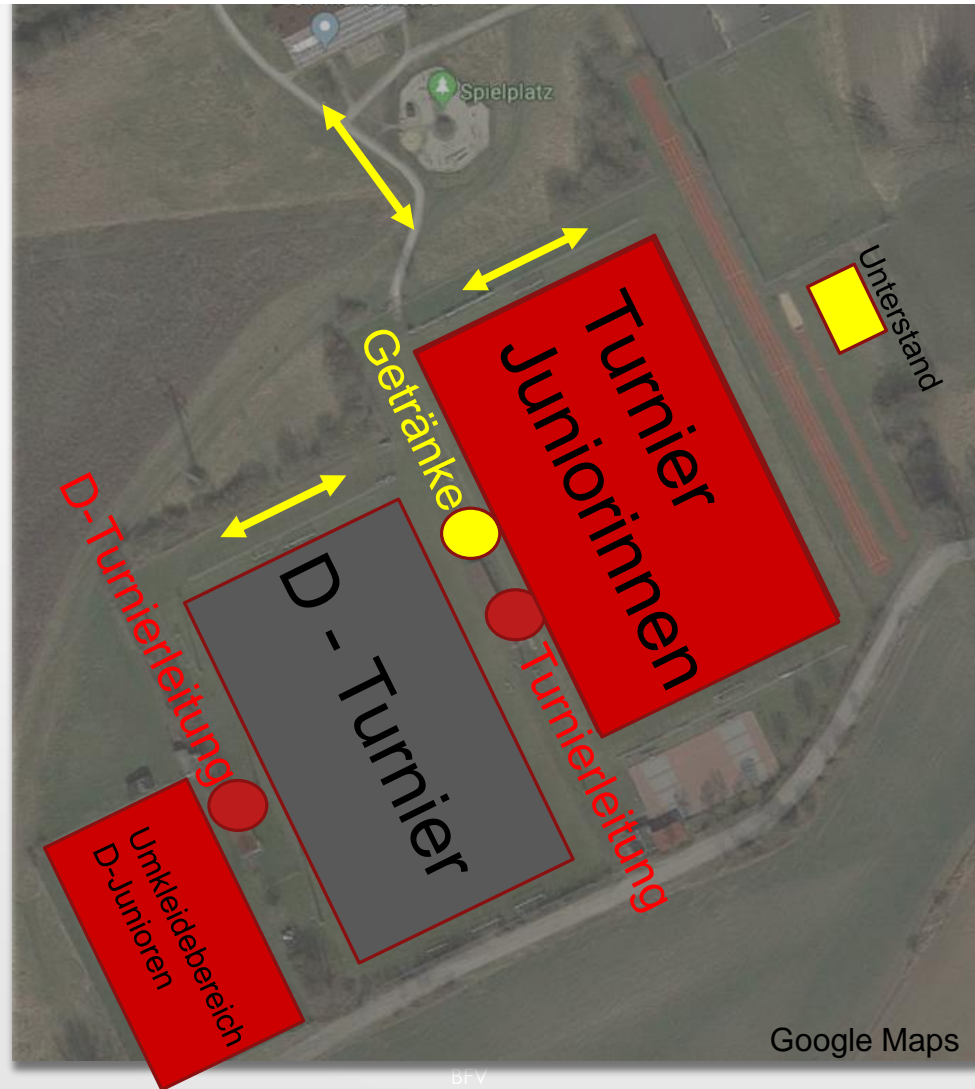
Münchnerauer Jugendfußball-Sommerturniere

24.07.21: 14:00 A-Turnier



Münchener Jugendfußball-Sommerturniere

25.07.21: 9:00 D-Turnier, 10:00 Turnier Juniorinnen



Münchener Jugendfußball-Sommerturniere



24.07.21:
14:00 Spiel 2. Mannschaft SVM,
16:00 Spiel 1. Mannschaft SVM



Google Maps

Hygienekonzept

Drei Zonen am Sportgelände gemäß Vorgabe **Hygienekonzept BfV:**

- **Zone 1: Spielfeld**
 - **Zone 2: Kabinen (ersetzt durch Freiluft-Umkleide)**
 - **Zone 3: Zuschauerbereich**
- **Zone 1 und 2 sind ausschließlich für Spieler / Trainer**
- **Kontaktdaten der Zuschauer** werden erfasst und vier Wochen verschlossen aufbewahrt und dann vernichtet. Alternativ oder ergänzend können die Daten über einen QR-Code (Luca) digital erfasst werden.
- Kontaktdaten der SpielerInnen und TrainerInnen** müssen vom Gastverein in Form einer Liste zur Dokumentation abgegeben werden. Diese werden ebenfalls vier Wochen verschlossen aufbewahrt und dann vernichtet
- **Generell Abstandsgebot 1,5 m**
- Maskenpflicht** in Zone 3 (FFP2-Maske, bei Kindern zwischen 6 und 16 Jahren medizinische Maske ausreichend, bei Kindern jünger als 6 Jahren entfällt diese Pflicht).
- Unter freiem Himmel entfällt Maskenpflicht am Sitzplatz
- Zuschauerbereiche** großzügig nutzen

Hygienekonzept Heimspiele

Sportheim:

- **Generell: Maskenpflicht** (FFP2-Maske, bei Kindern zwischen 6 und 16 Jahren medizinische Maske ausreichend, bei Kindern jünger als 6 Jahren entfällt diese Pflicht)
- **Zone 2: (entfällt bei schönem Wetter → Freiluft)**
Sportlerbereich (gummierter Boden)
 - Zugang über Treppe beim Waschbecken
 - max. 6 Personen in der Kabine
 - Bei Nutzung der Duschen, max. 1 Person je Duschaum gleichzeitig duschen, ausreichend lüften!
- **Zone 3:**
Zuschauerbereich (gefliester Boden)
 - Zugang zum WC über Fenstertür im Terrassenbereich, Treppenabgang in Keller